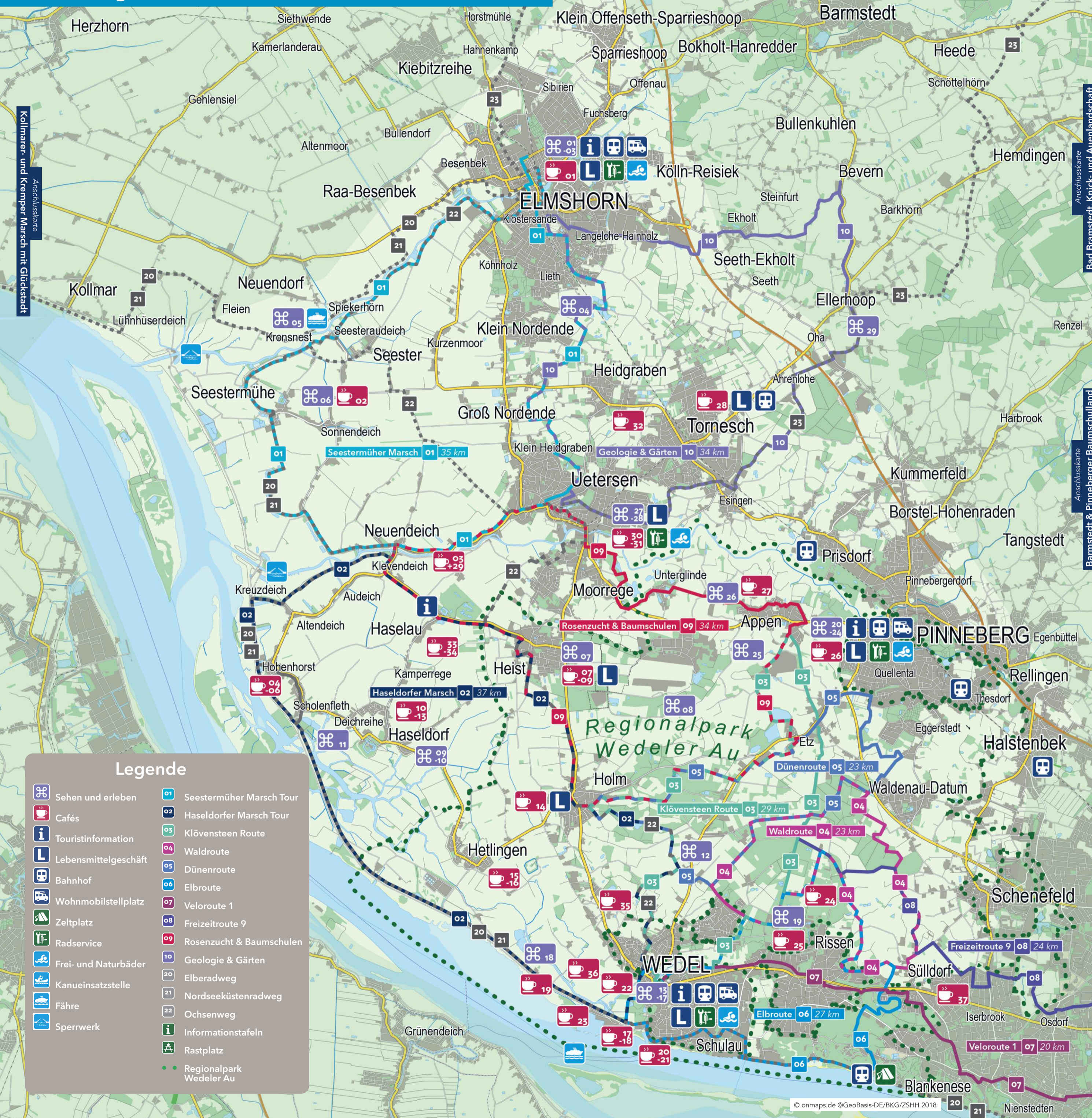




# Pinneberger Elbmarschen und Geest



## Radtörns

**04 Waldroute - 23 km** im Regionalpark Wedeler Au  
**Startpunkte:** HH-Sülldorf, HH-Rissen, 25421 Pinneberg-Waldenau oder 22880 Wedel

**05 Dünenroute - 23 km** im Regionalpark Wedeler Au  
**Startpunkte:** 25421 Pinneberg, 22880 Wedel oder 25488 Holm

**06 Elbroute - 27 km** im Regionalpark Wedeler Au  
**Startpunkte:** 22880 Wedel, HH-Rissen, HH-Sülldorf

**01 Seestermüher Marsch Tour - 35 km**  
 Diese Tour führt durch die Seestermüher Marsch, die von den drei Flüssen Elbe, Krückau und Pinnau umgeben ist. Ab Elmshorn folgt die Route dem Verlauf der Krückau in Richtung Elbe, passiert kleine Marschdörfer und gelangt in Kronsnest an die kleinste Personenfähre Deutschlands. Kurz vor Erreichen der Elbe biegt die Route in Richtung Seestermühe ab. Entlang der Pinnau geht es landeinwärts in die Rosenstadt Uetersen mit dem berühmten Rosarium. Auf dem Rückweg nach Elmshorn lohnt ein Abstecher zur Liether Kalkgrube.

**Start:** 25335 Elmshorn, Bahnhofausgang Ostseite  
**Tipp:** Industriemuseum Elmshorn, Fähre Kronsnest, Rosarium Uetersen  
**Gastronomie:** Auszeit am See Elmshorn, Melkhus Seestermühe, Café Langes Tannen Uetersen

**02 Haseldorfer Marsch Tour - 37 km**  
 Von Wedel führt die Route am Elbdeich entlang zur Carl Zeiss Vogelstation, einer Beobachtungsstation für Wat- und Wasservögel. Weiter geht es durch das Naturschutzgebiet Haseldorfer Binnenelbe mit großen Wasserflächen und einer großen Artenvielfalt. Das Elbmarschenhaus in Haseldorf hält zu diesem Thema eine Ausstellung vor. Der Weg führt weiter zur historischen Drehbrücke Klevendiech, über Heist zum Landschaftsschutzgebiet Holmer Sandberge und schließlich zurück nach Wedel.

**Start:** 22880 Wedel, Parkplatz Am Freibad  
**Tipp:** Carl Zeiss Vogelstation, Elbmarschenhaus, Holmer Sandberge  
**Gastronomie:** Gaststätte Fährmannsand Wedel, Marschcafé Haselau-Hohenhorst, Eiscafé „Zum Kachelöfchen“ Heist, Rißler Hof Café & Bleibe Holm

**03 Klövensteen Route - 29 km**  
 Vom S-Bahnhof Wedel geht es entlang der Wedeler Au in Richtung Rissen. Nach Überquerung der Au wartet das Wildgehege im Klövensteen mit vielen einheimischen Tierarten, wie Schwarzwild, Rot- und Damwild oder Uhus in weitläufiger Haltung. Durch Wald- und Moorlandschaften erreicht die Route Appen und den Baggersee von Appen-Etz. Über Holm geht es in die Holmer Sandberge. In den zum Teil bewaldeten Dünen des großen Elberstroms befinden sich schöne Rastplätze. Über Wedels kleine und sehenswerte Altstadt geht es zurück zum S-Bahnhof Wedel.

**Start:** 22880 Wedel, S-Bahnhof  
**Tipp:** Wildgehege Klövensteen, Badensee Appen-Etz, Holmer Sandberge  
**Gastronomie:** gastronomisches Angebot in Wedel, Schäferhof Appen, Rißler Hof Café & Bleibe Holm

**07 Veloroute 1 - 20 km**  
**Startpunkte:** 20095 Hamburg, Rathaus oder 22880 Wedel, S-Bahnhof

**08 Freizeitroute 9 - 24 km**  
**Startpunkte:** 20354 Hamburg, Bahnhof Dammtor oder Wildgehege Klövensteen, 22559 Hamburg, Sandmoorweg 160

**09 Rosenzucht & Baumschulen - 34 km**  
**Startpunkt:** 25436 Uetersen Rathaus, Wassermühlenstr./Am Mühlenteich

**10 Geologie & Gärten - 34 km**  
**Startpunkt:** 25436 Uetersen Rathaus, Wassermühlenstr./Am Mühlenteich

**01 Auszeit am See**  
 Julius-Leber-Str. 5, 25335 Elmshorn, Tel. 0 41 21 - 4 75 75 77  
[www.auszeit-elmshorn.net](http://www.auszeit-elmshorn.net)

**02 Melkhus**  
 Im Esch 16, 25371 Seestermühe, Tel. 0 41 25 - 10 95

**03 Schönes Leben**  
 Oberrecht 31, 25436 Neuendeich, Tel. 0 41 22 - 9 81 81 97  
[www.schoenes-leben.com/auf-dem-lande](http://www.schoenes-leben.com/auf-dem-lande)

**04 Bäckereiscafé**  
 Grote Deichstrasse 3, 25489 Haselau-Hohenhorst, Tel. 0 41 29 - 2 90  
[www.cafe-grote.de](http://www.cafe-grote.de)

**05 Café Hof Mühlenwurth**  
 Hohenhorster Chaussee 58, 25489 Haselau-Hohenhorst, Tel. 0 41 29 - 7 45

**06 Marschcafé**  
 Hohenhorster Chaussee 22, 25489 Haselau-Hohenhorst, Tel. 0 41 29 - 7 57  
[www.marschcafe.de](http://www.marschcafe.de)

**07 Eisverkauf „Zum Kachelöfchen“**  
 Hauptstraße 1, 25492 Heist, Tel. 0 41 22 - 8 23 18

**08 Lindenhof - Restaurant und Hotel**  
 Großer Ring 7, 25492 Heist, Tel. 0 41 22 - 8 13 61

**09 Tower Restaurant-Café**  
 am Flugplatz Heist-Uetersen, Bütenkoppel 19, 24592 Heist, Tel. 0 41 22 - 4 03 01 73

**10 Krohn Bäckerei und Konditorei**  
 Hauptstraße 36, 25489 Haseldorf, Tel. 0 41 29 - 2 89

**11 Deichhof Café**  
 Hauptstraße 39, 25489 Haseldorf, Tel. 0 41 29 - 95 55 50  
[www.deichhof-haseldorf.de](http://www.deichhof-haseldorf.de)

**12 Fischwagen Bock**  
 Haseldorfer Häfen, 25489 Haseldorf-Scholenfleth, Tel. 0 1 74 - 9 96 29 85

**13 Haseldorfer Hof**  
 Hauptstraße 32, 25489 Haseldorf, Tel. 0 41 29 - 95 52 99

**14 Rißler Hof Café & Bleibe**  
 Im Ort 16, 25488 Holm, Tel. 0 41 03 - 7 01 99 77  
[www.rissler-hof.de](http://www.rissler-hof.de)

**15 Marschtreff Hetlingen**  
 Hauptstraße 37, 25491 Hetlingen, Tel. 0 41 03 - 9 02 28 89

**16 Restaurant „Op de Deel“**  
 Schulstraße 7, 25491 Hetlingen, Tel. 0 48 41 - 9 37 46 17  
[www.elbmarschenhaus.de](http://www.elbmarschenhaus.de)

**17 Beachclub 28°**  
 Hakendamm 22, 2880 Wedel, Tel. 0 40 - 43 18 00 72  
[www.28grad.com](http://www.28grad.com)

**18 Elbe 1**  
 Strandbaddamm 18, 22880 Wedel, Tel. 0 41 03 - 7 03 51 57  
[www.elbe1.com](http://www.elbe1.com)

**19 Gaststätte Fährmannsand**  
 Fährmannsand, 22880 Wedel, Tel. 0 41 03 - 23 94  
[www.fahrmannsand.de](http://www.fahrmannsand.de)

## Radfernwege

**20 Elberadweg**  
[www.elberadweg.de](http://www.elberadweg.de)

**21 Nordseeküstenradweg**  
[www.northsea-cycle.com](http://www.northsea-cycle.com)

**23 Ochsenweg**  
[www.ochsenweg.de](http://www.ochsenweg.de)

[www.holstein-tourismus.de](http://www.holstein-tourismus.de), [www.sh-radrountplaner.de](http://www.sh-radrountplaner.de)

## Radservice

**Radstation Elmshorn (mit Verleih)**  
 Königstr. 2a, 25335 Elmshorn, Tel. 0 41 21 - 2 21 17  
[www.radstation-elmshorn.de](http://www.radstation-elmshorn.de)

**Maik's Bikes (liegt am Ochsenweg)**  
 Großer Sand 110, 25436 Uetersen, Tel. 0 41 22 - 90 86 00  
[www.maiks-bikes.de](http://www.maiks-bikes.de)

**Fahrradbörse Pinneberg**  
 Pinnaudamm 9-11, 25421 Pinneberg, Tel. 0 41 01 - 37 92 27  
[www.fahrradboerse-pinneberg.de](http://www.fahrradboerse-pinneberg.de)

**Fahrradhaus Langbehn**  
 Rolandstraße 1, 22880 Wedel, Tel. 0 41 03 - 8 53 34  
[www.langbehn-fahrradhaus.de](http://www.langbehn-fahrradhaus.de)

**Radhaus Köhler (mit Verleih)**  
 Bahnhofstraße 69, 22880 Wedel, Tel. 0 41 03 - 24 95  
[www.radhaus-koehler.de](http://www.radhaus-koehler.de)

## Frei- und Naturbäder

**Badebucht Wedel**  
 Mit 90-Meter-Rutsche, Innen- und Außenbad, großer Liegewiese, fünf Saunen und Saunagarten.  
 22880 Wedel, Am Freibad 1, Tel. 0 41 03 - 9 14 70

**Badepark Elmshorn**  
 Großzügiges Bad mit Innenbecken, 50 m - Außenbecken und über 100 m langer Wasserrutsche.  
 25337 Elmshorn, Zum Krückaupark, Tel. 0 41 21 - 64 52 74  
[www.badepark-elmshorn.de](http://www.badepark-elmshorn.de)

**Badensee Appen**  
 Ehemalige Kieskuhle und heute beliebte, wenn auch unbeaufsichtigte Badestelle mit großer Liegewiese.  
 25482 Appen-Etz

**Naturbad Oberglinde**  
 Naturnaher Badensee mit großer Liegewiese und kleinem Strandabschnitt.  
 25436 Moorsee, An der Tonkuhle 16, Tel. 0 41 22 - 8 16 05  
[www.naturbad-oberglinde.de](http://www.naturbad-oberglinde.de)

**Pinneberger Bäder**  
 Innen- und Außenbecken sowie Sprung- und Eventbecken  
 25421 Pinneberg, Burmeisterallee 6, Tel. 0 41 01 - 20 32 53  
[www.stadtwerke-pinneberg.de/baeder](http://www.stadtwerke-pinneberg.de/baeder)

## Fähren, Ausflugsschiffe

**Lühe-Schulau-Fähre**  
 Julius-Leber-Weg 37, 21684 Stade, Tel. 0 41 41 - 78 86 67  
[www.luehe-schulau-faehre.de](http://www.luehe-schulau-faehre.de)

**Katamaran Halunder-Jet**  
 FRS Helgoliner GmbH & Co. KG, Norderhofendamm 19-20, 24937 Flensburg, Tel. 0 46 1 - 8 64 44  
[www.helgoliner.de](http://www.helgoliner.de)

**Flachbodenschiff Tidenkieker**  
 Tourismus in Marsch und Geest e.V. im Elbmarschenhaus  
 Hauptstraße 26, 25489 Haseldorf, Tel. 0 41 29 - 95 54 90  
[www.elbmarschenhaus.de](http://www.elbmarschenhaus.de)

**elblinien**  
 Tickets an Bord und über:  
 STADE Marketing und Tourismus GmbH, Hansenstr. 16, 21682 Stade, Tel. 0 48 41 - 9 37 46 17  
[www.elbmarschenhaus.de](http://www.elbmarschenhaus.de)

**Ewer GLORIA**  
 Tel. 0 41 01 - 60 64 27  
[www.ewer-gloria.de](http://www.ewer-gloria.de)

## Sperrwerke

**Krückau- und Pinnau-Sperrwerk**  
 Bei Abkürzung der Radtouren und Radfernwege über die Sperrwerke an der Krückau und Pinnau bitte Öffnungszeiten beachten. Tel. 0 1 - 95 54 90

## Cafés und Restaurants

## Cafés und Restaurants

## Cafés und Restaurants

## Cafés und Restaurants

## Cafés und Restaurants

## Cafés und Restaurants

## Cafés und Restaurants

## Cafés und Restaurants