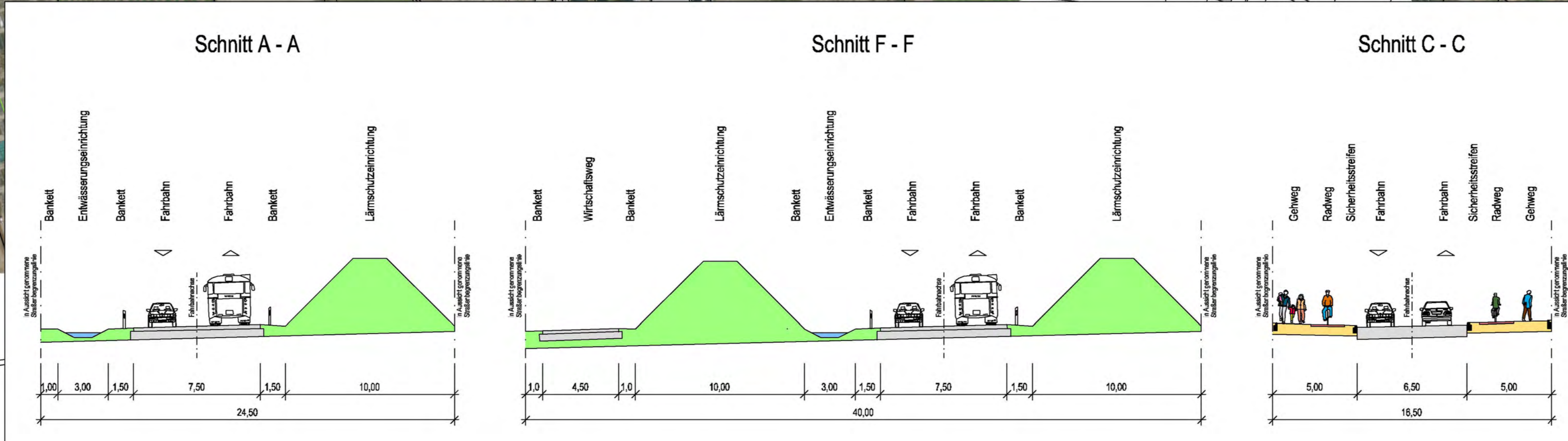
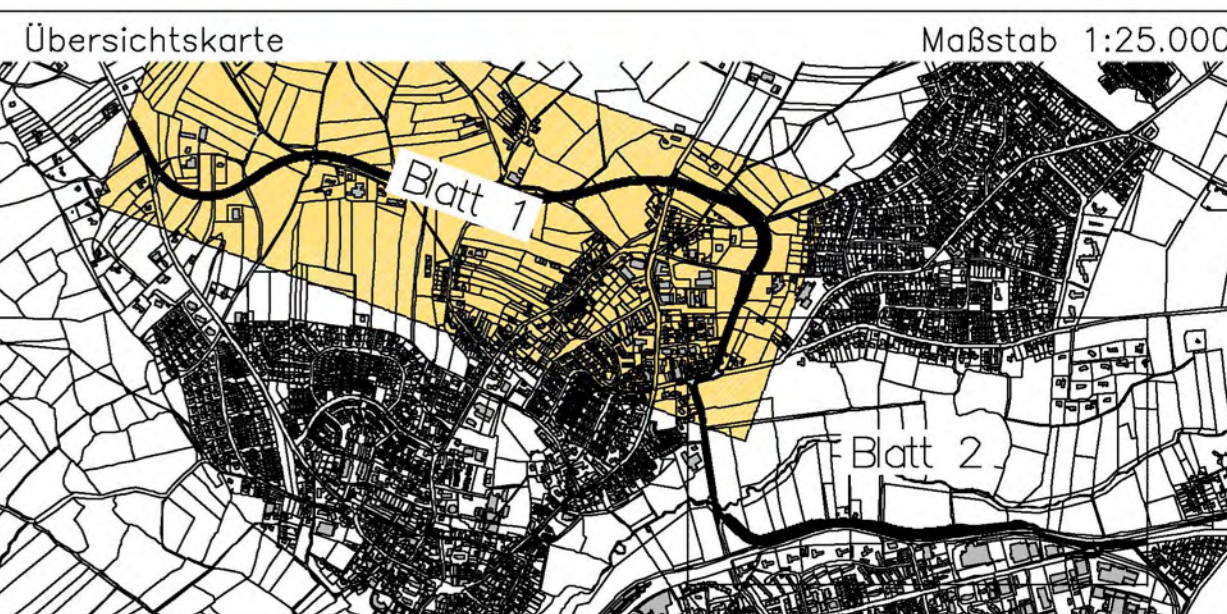


Planverfasser: **ARGUS**
 Beratung Forschung Erhebung Analyse Planung Entwurf Bauleitung
 Scharfstr. 1 20459 Hamburg
 Tel.: 040/309709-0 Fax: 040/309709-14

ZEICHNUNGSNUMMER	DATUM	BEARBEITER	VERFASST
2010072 / 02 -003	05.10.2010	Kolzny / SW	



Stadt Wedel
 Fachbereich Bauen und Umwelt
 Verkehrswege

Baumaßnahme: Kostenschätzung Nordumfahrung Wedel	Bearbeitet:
Aktenzeichen:	Gezeichnet:
Planinhalt: Verkehrstechnischer Lageplan Variante 2 Blatt 1	Datum:
Zeichnung Nr.:	Facht.geprüft:
Maßstab: 1 : 2000	Datum:
Genehmigt:	Aufgestellt:
Datum:	Datum:
Zugestimmt:	Datum:
Datum:	Datum:



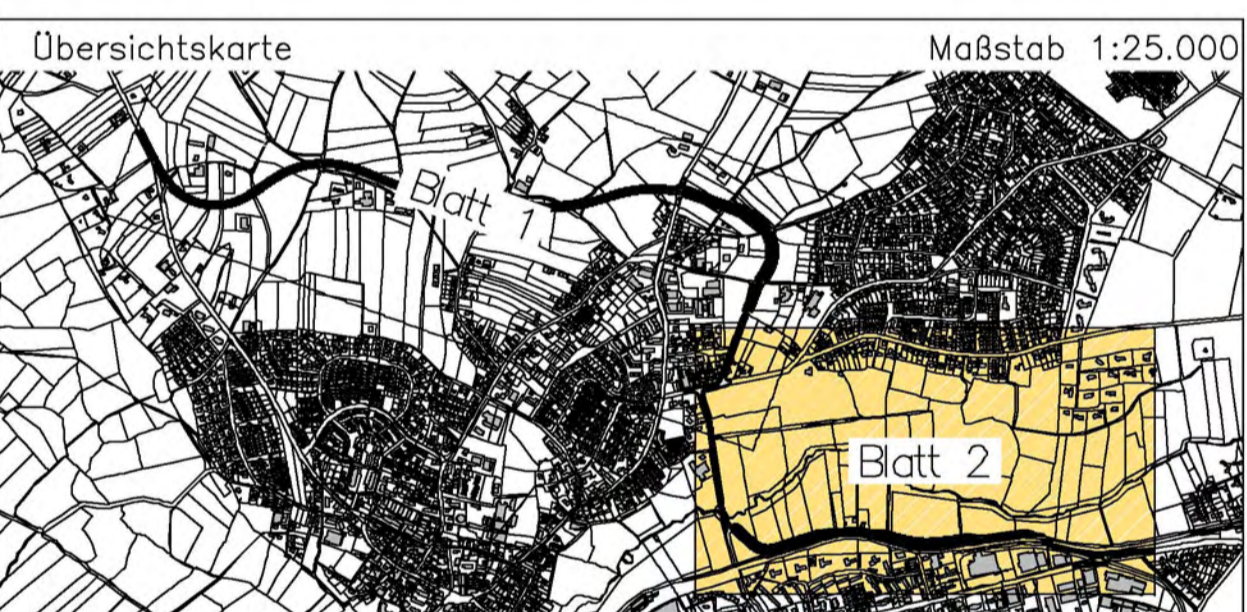
Schnitt C - C

Schnitt D - D

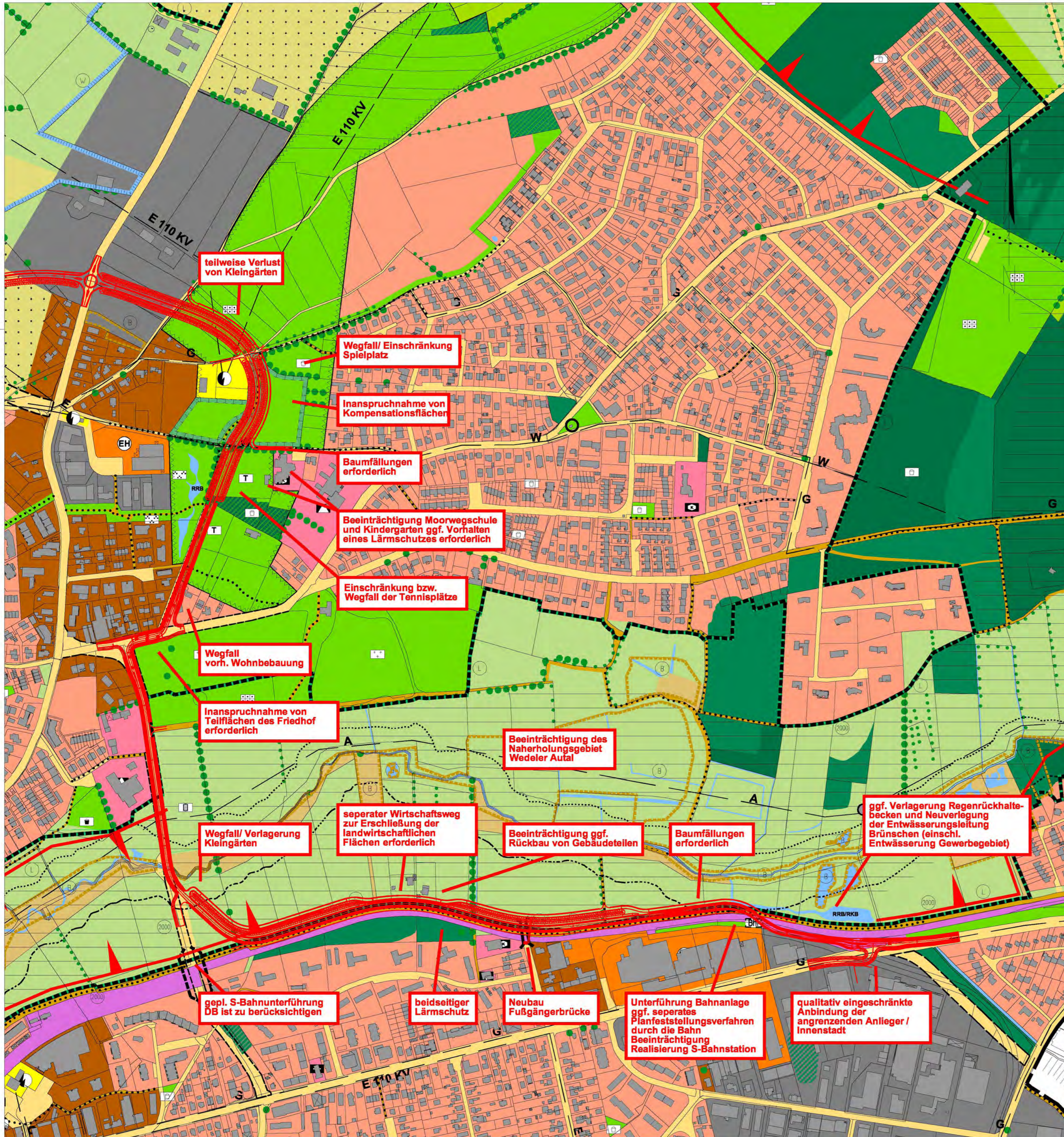
Schnitt E - E

Planverfasser: **ARGUS**
 Beratung Forschung Analyse Planung Entwurf Bauleitung
 Schaartor 1 20459 Hamburg
 Tel.:040/309709-0 Fax:040/309709-14

ZEICHNUNGSNUMMER	DATUM	BEARBEITER	VERFASST
2010072 / 02 -004	05.10.2010	Kaluzny / SW	



Stadt Wedel Fachbereich Bauen und Umwelt Verkehrswege	
Baumaßnahme: Kostenschätzung Nordumfahrung Wedel	Bearbeitet:
Aktenzeichen:	Gezeichnet:
Planinhalt: Verkehrstechnischer Lageplan Variante 2 Blatt 2	Datum:
Zeichnung Nr.:	Facht.geprüft:
Maßstab: 1 : 2000	Datum:
Genehmigt:	Zugestimmt:
Datum:	Datum:
	Geprüft:
	Datum:



teilweise Verlust von Kleingärten

Wegfall/ Einschränkung Spielplatz

Inanspruchnahme von Kompensationsflächen

Baumfällungen erforderlich

Beeinträchtigung Moorwegschule und Kindergarten ggf. Vorhalten eines Lärmschutzes erforderlich

Einschränkung bzw. Wegfall der Tennisplätze

Wegfall vorh. Wohnbebauung

Inanspruchnahme von Teilflächen des Friedhof erforderlich

Beeinträchtigung des Naherholungsgebiet Wedeler Aulal

Wegfall/ Verlagerung Kleingärten

seperater Wirtschaftsweg zur Erschließung der landwirtschaftlichen Flächen erforderlich

Beeinträchtigung ggf. Rückbau von Gebäudeteilen

Baumfällungen erforderlich

ggf. Verlagerung Regenrückhaltebecken und Neuverlegung der Entwässerungsleitung Brünschen (einschl. Entwässerung Gewerbegebiet)

gepl. S-Bahnunterführung DB ist zu berücksichtigen

beidseitiger Lärmschutz

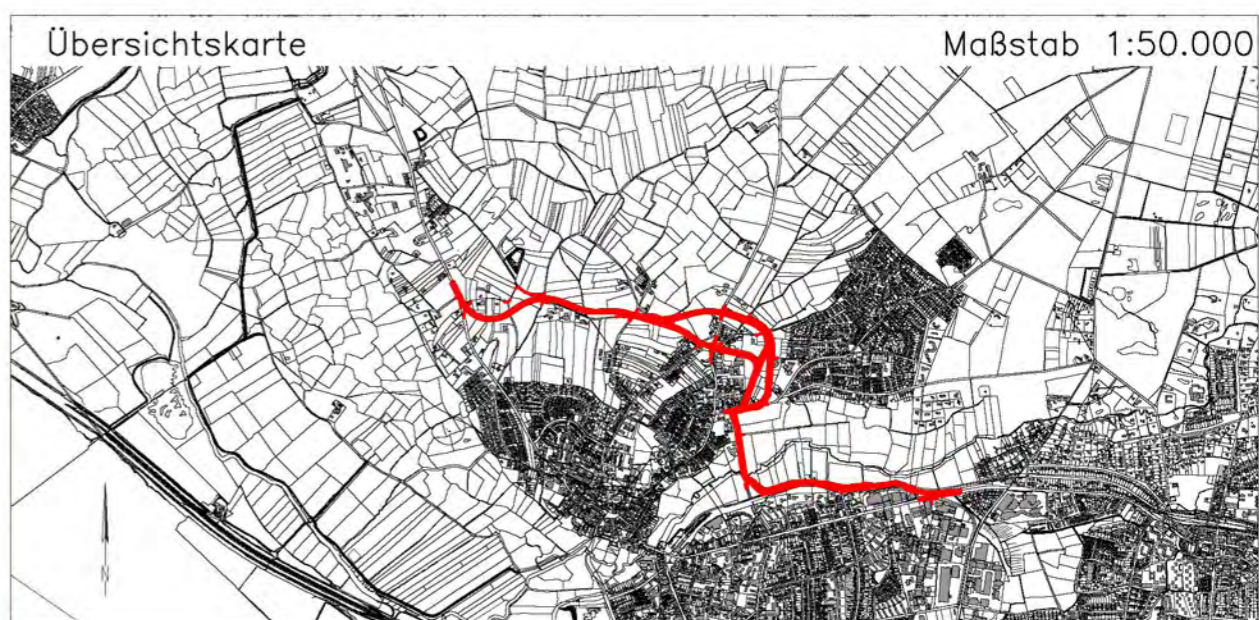
Neubau Fußgängerbrücke

Unterführung Bahnanlage ggf. separates Planfeststellungsverfahren durch die Bahn Beeinträchtigung Realisierung S-Bahnstation

qualitativ eingeschränkte Anbindung der angrenzenden Anlieger/ Innenstadt

Planverfasser: **ARGUS**
 Beratung Forschung Erhebung Analyse Planung Entwurf Bauleitung
 Schaartor 1 20459 Hamburg
 Tel.:040/309709-0 Fax:040/309709-14

ZEICHNUNGSNUMMER	DATUM	BEARBEITER	VERFASST
2010072 / 01 -002	05.10.2010	Kaluzny / SW	



Stadt Wedel
 Fachbereich Bauen und Umwelt
 Verkehrswege

Baumaßnahme: Kostenschätzung Nordumfahrung Wedel	Bearbeitet:
Aktenzeichen:	Gezeichnet:
Planinhalt: Stadt Wedel Landschaftsplan Variante 2 Blatt 3	Datum:
Zeichnung Nr.	Facht.geprüft:
Maßstab:	Datum:
Genehmigt:	Zugestimmt:
Datum:	Datum:
	Geprüft:
	Datum: