

DURCHFÜHRUNGSPLAN NR. 2^a DOPPELEICHE IN WEDEL/HOLST.

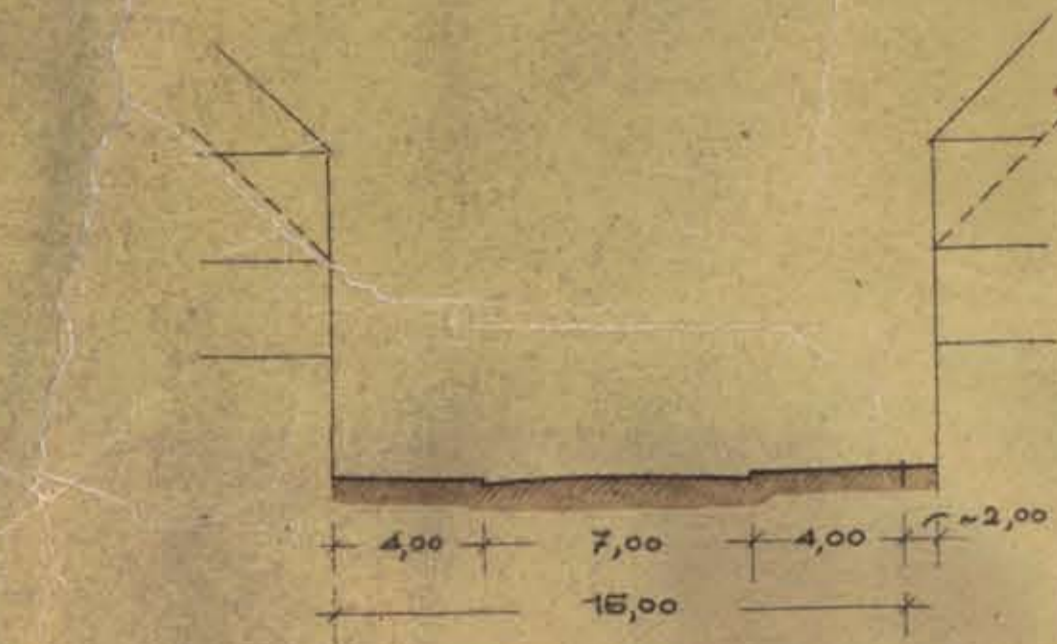
FÜR DAS GEBIET ZWISCHEN BAHNHOF-STR., LOHHOF, TINSDALER WEG, GOETHE-STR., ROLLBERG, HAFEN-STRASSE.
M. 1:500

ERLÄUTERUNGEN: VORHANDEN	NEUPLANUNG
WOHNBAUTEN	
GESCHÄFTSBAUTEN	
WOHN-UGESCH.-BAUTEN	
ÖFFENTL. GEBÄUDE	
NEBENB., GARAGEN	
ABZUGS. GEBÄUDE	
BAUMBESTAND	
GEHWEGE	
STRASSEN	
GRUNDST.-GRENZEN	
WEGFALLENDE GRENZEN	
PLANPLATZGRENZEN	
DURCHFÜHRUNGSGEBIET	
REGENWASSER-KANAL	
SCHMUTZWASSER-KANAL	
WASSERVERSORG.-LEITUNG	
GAZVERSORG.-LEITUNG	
ELT.-VERSORG.-LEITUNG	
BAUFLUCHTLINIE	
ZUSAMMENLEGUNGS- GEBIET	

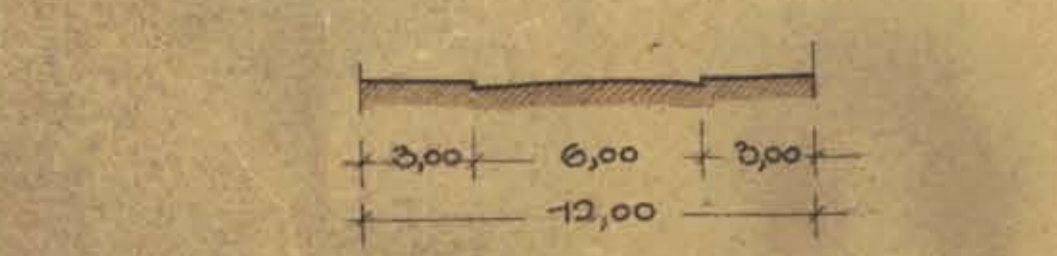
GENEHMIGT
GEM. VEREIN
NR. 348 v. 27.10.1958
VOM 27.10.1958
KIEN. VEREIN
für Arbeit, Kunst und Fortschritt
des Landkreises Weidel/Holst.
1/4. Müller



Strassenprofile
(Endzustand)
M. 1:200



Bahnhof-Strasse



Tinsdaler Weg, Goethe-Str.



Am Lohhof



Rollberg, Hafenstrasse

ANSCHLUSS + DURCHF.-PLAN
DOPPELEICHE, WEDEL,
NR. 1

AUF MAI 1958 BEZOGENEN
DIE DARSTELLUNG DES GEGENWÄRTIGEN ZUSTANDES
SOWIE DER FESTSTELLUNGEN DER NEUEN STÄDTE-
BAULICHEN PLANUNG WERDEN ALS RICHTIG BESCHENIGT
DINNEBERG, DEN 14. NOV. 1958

RECHTSKRÄFTIG FESTGESTELLT!
WEDEL/H., DEN 2. MÄRZ 1960
DER MAGISTRAT
DER STADT WEDEL/HOLST.

DIESER DURCHFÜHRUNGSPLAN WURDE
IN DER SITZUNG AM 26. JUNI 1958
VON DER STADTVERTRETUNG BESCHLOSSEN
WEDEL/H., DEN 20. OKTOBER 1958

KATASTERAMT DINNEBERG.

REG. VERM. RAT



BÜRGERMEISTER



BÜRGERMEISTER

AUFGESTELLT: WEDEL, IM MAI 1958

STADTBAUAMT
STADTBÄURMEISTER